

# Vostro 15

3000 Series

## Quick Start Guide

Stručná úvodní příručka

Gyors üzembe helyezési útmutató

Skrócona instrukcja uruchomienia

Stručná úvodná príručka

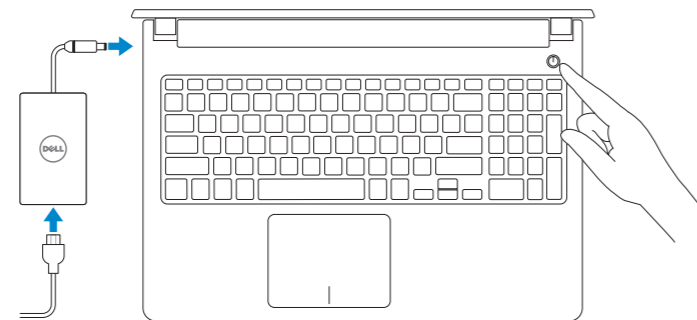
## 1 Connect the power adapter and turn on your computer

Připojte napájecí adaptér a zapněte počítač

Csatlakoztassa a hálózati adaptert, és kapcsolja be a számítógépét

Podłącz zasilacz i włącz komputer

Pripojte sieťový adaptér a zapnite počítač

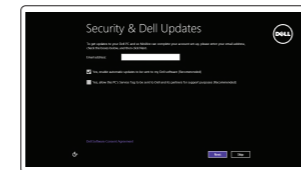


## 2 Finish Windows setup

Dokončete nastavení v systému Windows | Fejezse be a Windows beállítását

Skonfiguruj system Windows | Dokončite inštaláciu systému Windows

### Windows 8



#### Enable security and updates

Aktivujte zabezpečení a aktualizace  
Kapcsolja be a számítógép védelmét és a frissítéseket

Włącz zabezpieczenia i aktualizacje  
Povolte bezpečnostné funkcie a aktualizácie

#### Connect to your network

Připojte se k síti

Kapcsolódjon a hálózathoz

Nawiąż połączenie z siecią

Pripojte sa k sieti



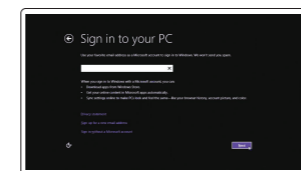
**NOTE:** If you are connecting to a secured wireless network, enter the password for the wireless network access when prompted.

**POZNÁMKA:** Pokud se připojíte k zabezpečené bezdrátové síti, na vyzvání zadejte heslo pro přístup k dané bezdrátové síti.

**MEGJEGYZÉS:** Ha egy biztonságos vezeték nélküli hálózathoz csatlakozik, adja meg annak jelszavát, amikor erre a vezeték nélküli hálózathoz való hozzáféréshez szükség van.

**UWAGA:** Jeśli nawiązujesz połączenie z zabezpieczoną siecią bezprzewodową, wprowadź hasło dostępu do sieci po wyświetleniu monitu.

**POZNÁMKA :** Ak sa pripájate k zabezpečenej bezdrôtovej sieti, na výzvu zadajte heslo prístupu k bezdrôtovej sieti.



#### Sign in to your Microsoft account or create a local account

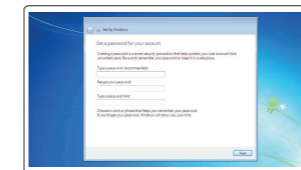
Přihlaste se k účtu Microsoft nebo si vytvořte místní účet

Jelentkezzen be a Microsoft fiókjába, vagy hozzon létre helyi fiókot

Zaloguj się do konta Microsoft albo utwórz konto lokalne

Prihláste sa do konta Microsoft alebo si vytvorte lokálne konto

### Windows 7

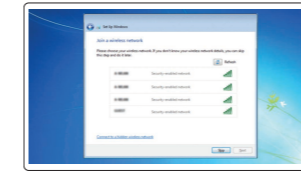


#### Set up password for Windows

Nastavení hesla pro systém Windows  
Jelszó beállítás Windows operációs rendszerhez

Ustaw hasło systemu Windows

Nastavte heslo do systému Windows



#### Connect to your network

Připojte se k síti

Kapcsolódjon a hálózathoz

Nawiąż połączenie z siecią

Pripojte sa k sieti

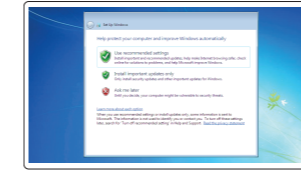
**NOTE:** If you are connecting to a secured wireless network, enter the password for the wireless network access when prompted.

**POZNÁMKA:** Pokud se připojíte k zabezpečené bezdrátové síti, na vyzvání zadejte heslo pro přístup k dané bezdrátové síti.

**MEGJEGYZÉS:** Ha egy biztonságos vezeték nélküli hálózathoz csatlakozik, adja meg annak jelszavát, amikor erre a vezeték nélküli hálózathoz való hozzáféréshez szükség van.

**UWAGA:** Jeśli nawiązujesz połączenie z zabezpieczoną siecią bezprzewodową, wprowadź hasło dostępu do sieci po wyświetleniu monitu.

**POZNÁMKA :** Ak sa pripájate k zabezpečenej bezdrôtovej sieti, na výzvu zadajte heslo prístupu k bezdrôtovej sieti.



#### Protect your computer

Ochrana počítače

Védje számítógépét

Zabezpiecz komputer

Chráňte svoj počítač

## Locate your Dell apps

Umístění aplikací Dell | Találja meg Dell alkalmazásait

Odszukaj aplikacje Dell | Nайдите своје апликације Dell

### Windows 8



#### Register your computer

Registrace počítače | Regisztrálja a számítógépét

Zarejestruj komputer | Zaregistrujte si počítač



#### Dell Backup and Recovery

Backup, recover, repair, or restore your computer

Zálohování, zotavení, oprava nebo obnovení počítače

Készítsen biztonsági mentést, állítsa helyre, javítsa vagy állítsa helyre számítógépét

Utwórz kopię zapasową, napraw lub przywróć komputer

Zálohovanie, obnovenie funkčnosti, oprava alebo obnovenie stavu vášho počítača



#### My Dell

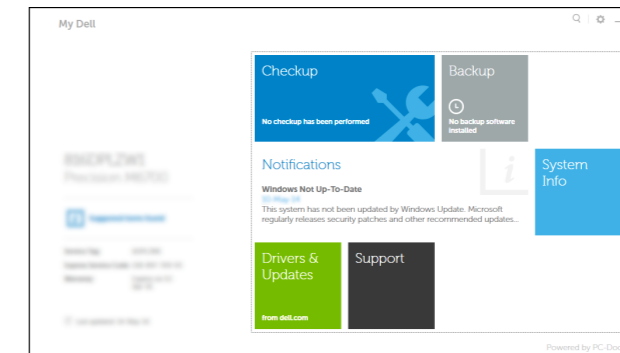
#### Check and update your computer

Kontrola počítače a případná aktualizace

Ellenőrizze és frissítse számítógépét

Wyszukaj i zainstaluj aktualizacje komputera

Kontrolujte a aktualizujte svoj počítač



### Product support and manuals

Podpora a příručky k produktům

Terméktámogatás és kézikönyvek

Pomoc techniczna i podręczniki

Podpora a príručky produktu

dell.com/support

dell.com/support/manuals

### Contact Dell

Kontaktujte společnost Dell | Kapcsolatfelvétel a Dell-lel

Kontakt z firmą Dell | Kontaktujte Dell

dell.com/contactdell

### Regulatory and safety

Regulace a bezpečnost

Szabályozások és biztonság

Przepisy i bezpieczeństwo

Zákonom vyžadované a bezpečnostné informácie

dell.com/regulatory\_compliance

### Regulatory model

Směrnicevým model | Szabályozó modell

Model | Regulačný model

P52F

### Regulatory type

Regulační typ | Szabályozó típus

Typ | Regulačný typ

P52F001

### Computer model

Model počítače | Számítógép modell

Model komputera | Model počítača

Vostro 15-3558



P/N 89KX5 A01

© 2015 Dell Inc.

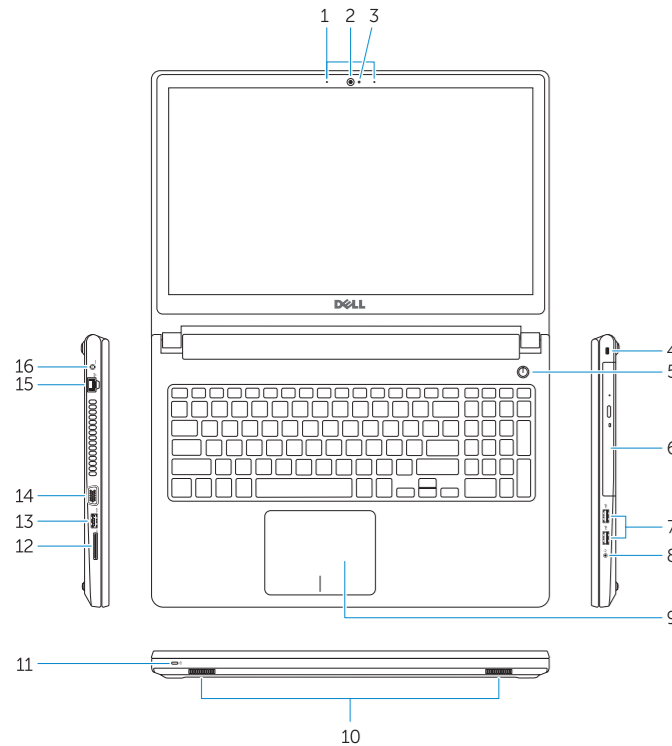
© 2015 Microsoft Corporation.

Printed in China.

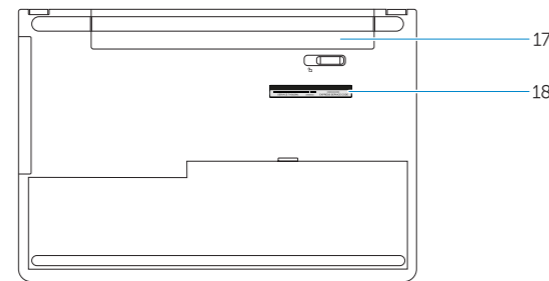
2015-02

# Features

Funkce | Jellemzők | Funkcje | Vlastnosti



- 1. Microphones
- 2. Camera
- 3. Camera-status light
- 4. Security-cable slot
- 5. Power button
- 6. Optical drive
- 7. USB 2.0 connectors
- 8. Headset connector
- 9. Touchpad
- 10. Speakers
- 11. Power and battery-status light/  
Hard-drive activity light
- 12. Memory-card reader
- 13. USB 3.0 connector
- 14. VGA connector
- 15. Network connector
- 16. Power connector
- 17. Battery
- 18. Service-Tag label



- 1. Mikrofony
- 2. kamera
- 3. Indikátor stavu kamery
- 4. Slot bezpečnostního kabelu
- 5. Vypínač
- 6. Optická jednotka
- 7. Konektory USB 2.0
- 8. Konektor náhlavní sady
- 9. Dotyková podložka
- 10. Reproduktory
- 11. Indikátor napájení a stavu baterie/  
indikátor činnosti pevného disku
- 12. Čtečka paměťových karet
- 13. Konektor USB 3.0
- 14. Konektor VGA
- 15. Síťový konektor
- 16. Konektor napájení
- 17. baterie
- 18. Servisní štítek

- 1. Mikrofonok
- 2. Kamera
- 3. Kamera állapot jelzőfény
- 4. Biztonsági kábel foglalata
- 5. Bekapcsológomb
- 6. Optikai meghajtó
- 7. USB 2.0 csatlakozók
- 8. Fejhallgató csatlakozó
- 9. Érintőpad
- 10. Hangszórók
- 11. Bekapcsolás-és akkumulátortöltöttség  
jelzőfény/Merevlemez-meghajtó  
tevékenység jelzőfény
- 12. Memóriakártya-olvasó
- 13. USB 3.0 csatlakozó
- 14. VGA csatlakozó
- 15. Hálózati csatlakozó
- 16. Tápcsatlakozó
- 17. Akkumulátor
- 18. Szerviz-fül címke

- 1. Mikrofony
- 2. Kamera
- 3. Lampka stanu kamery
- 4. Gniazdo linki antykradzieżowej
- 5. Przycisk zasilania
- 6. Napęd dysków optycznych
- 7. Złącza USB 2.0
- 8. Złącze zestawu słuchawkowego
- 9. Tabliczka dotykowa
- 10. Głośniki
- 11. Lampka zasilania i stanu  
akkumulatora/lampka aktywności  
dysku twardego
- 12. Czytnik kart pamięci
- 13. Złącze USB 3.0

- 1. Mikrofony
- 2. Kamera
- 3. Kontrolka stanu kamery
- 4. Otvor pre bezpečnostný kábel
- 5. Tlačidlo napájania
- 6. Optická jednotka
- 7. Konektory USB 2.0
- 8. Konektor náhlavnej súpravy
- 9. Dotyková plocha
- 10. Reproduktory
- 11. Kontrolka stavu napájania a batérie/  
kontrolka aktivity (voliteľné)
- 12. Čítačka pamäťových kariet
- 13. Konektor USB 3.0
- 14. Konektor VGA

- 14. Złącze VGA
- 15. Złącze sieciowe
- 16. Złącze zasilania
- 17. Akumulator
- 18. Etykieta ze znacznikiem serwisowym

- 15. Sieťový konektor
- 16. Konektor napájania
- 17. Batéria
- 18. Etiketka servisného štítku

# Shortcut keys

Klávesové zkratky | Billentyűkombinációk

Skróty klawiaturowe | Klávesové skratky

- F1** **Mute audio**  
Ztlumení zvuku | Hang némítása  
Wyciszenie dźwięku | Stłmienie zvuku
- F2** **Decrease volume**  
Snižení hlasitosti | Hangerő csökkentése  
Zmniejszenie głośności | Zniżenie głośności
- F3** **Increase volume**  
Zvýšení hlasitosti | Hangerő növelése  
Zwiększenie głośności | Zwyżenie głośności
- F4** **Play previous track/chapter**  
Přehrání předchozí skladby/kapitoly  
Az előző zeneszám/fejezet lejátszása  
Poprzedni utwór/rozdział  
Prehľad predchádzajúcu stopu/kapitolu
- F5** **Play/Pause**  
Přehrávání/pozastavení | Lejátszás/Szünet  
Odtwarzanie/wstrzymanie | Prehrávanie/pozastavenie
- F6** **Play next track/chapter**  
Přehrání následující skladby/kapitoly  
Az következő zeneszám/fejezet lejátszása  
Następny utwór/rozdział | Prehľad ďalšiu stopu/kapitolu
- F8** **Switch to external display**  
Přepnutí na externí displej | Váltás külső kijelzőre  
Przetaczenie na wyświetlacz zewnętrzny | Prepnutie na externý displej
- F9** **Open Search**  
Otevření dialogu pro hledání | Nyissa meg a keresés  
Otwarcie panelu Wyszukiwanie | Otvorenie nástroja Hľadať
- F10** **Toggle keyboard backlight (optional)**  
Přepnutí podsvícení klávesnice (volitelné)  
Billentyűzet háttérvilágításának váltása (opcionális)  
Przetaczenie podświetlenia klawiatury (opcjonalnie)  
Prepinanie podsvietenia klávesnice (voliteľné)

- F11** **Decrease brightness**  
Snižení jasu | Fényerő csökkentése  
Zmniejszenie jasności | Zniżenie jasu
- F12** **Increase brightness**  
Zvýšení jasu | Fényerő növelése  
Zwiększenie jasności | Zwyżenie jasu

- Fn + PrtScr** **Turn off/on wireless**  
Zapnutí/vypnutí bezdrátového připojení  
Vezeték nélküli funkció ki- vagy bekapcsolása  
Włączenie/wyłączenie sieci bezprzewodowej  
Vypnutie/zapnutie bezdrótovej komunikácie
- Fn + Esc** **Toggle Fn-key lock**  
Přepnutí zámku klávesy Fn | Fn-gomb zár ki-/bekapcsolása  
Przetaczenie klawisza Fn | Prepinanie zamknutia klávesy Fn
- Fn + Insert** **Put the computer to sleep**  
Přepnutí počítače do režimu spánku  
Altassa el a számítógépet  
Uśpienie komputera | Uvedenie počítača do režimu spánku
- Fn + H** **Toggle between power and battery-status light/hard-drive activity light**  
Přepnutí mezi indikátorem napájení a stavu baterie/  
indikátorem činnosti pevného disku  
Váltás bekapcsolás-és akkumulátortöltöttség jelzőfény/  
merevlemez-meghajtó tevékenység jelzőfény között  
Przetacznik lampki zasilania i stanu akumulatora/lampki  
aktywności dysku twardego  
Prepinanie medzi kontrolkou stavu napájania a batérie/  
kontrolkou aktivity pevného disku

**NOTE:** For more information, see *Owner's Manual* at [dell.com/support](http://dell.com/support).  
**POZNÁMKA:** Další informace naleznete v *užívateľské príručce* na stránkách [dell.com/support](http://dell.com/support).  
**MEGJEGYZÉS:** Bővebb információért lásd: *Tulajdonosi kézikönyv*, [dell.com/support](http://dell.com/support).  
**UWAGA:** Aby uzyskać więcej informacji, zobacz *Podręcznik właściciela* na stronie internetowej [dell.com/support](http://dell.com/support).  
**POZNÁMKA:** Ďalšie informácie nájdete v dokumente *Príručka majiteľa* na adrese [dell.com/support](http://dell.com/support).

## Free Manuals Download Website

<http://myh66.com>

<http://usermanuals.us>

<http://www.somanuals.com>

<http://www.4manuals.cc>

<http://www.manual-lib.com>

<http://www.404manual.com>

<http://www.luxmanual.com>

<http://aubethermostatmanual.com>

Golf course search by state

<http://golfingnear.com>

Email search by domain

<http://emailbydomain.com>

Auto manuals search

<http://auto.somanuals.com>

TV manuals search

<http://tv.somanuals.com>